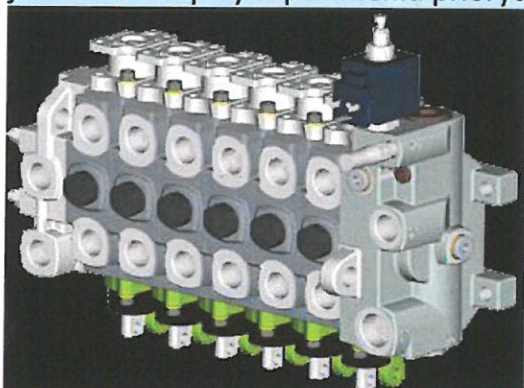


ZAKAZNIK NR 3A
DO ZAPYTANIA OFERTOWEGO
ZNAK: W02W/ZP/2/DI/2019/MB

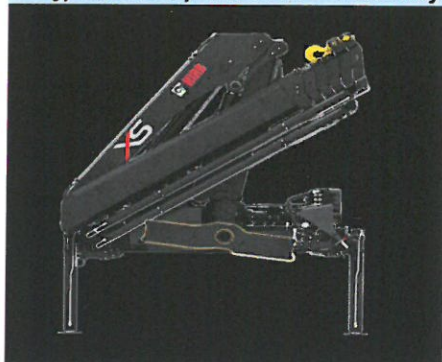
Kompletacja żurawia HIAB X-Duo 112 B-3

Baza żurawia odlewana – większa żywotność; obrót kolumny realizowany za pośrednictwem listwy obrotu i siłownika hydraulicznego; mechanizm obrotu pracujący w kąpeli olejowej; żuraw przystosowany do montażu za kabiną, martwy punkt nad kabiną pojazdu

Nowoczesny sześćofunkcyjny, priorytetowy zawór główny V80H FP – zapewniający precyzyjniejszą, w porównaniu z innymi stosowanymi rozdzielaczami, pracę żurawiem w każdych warunkach obciążenia. Zapewnia możliwość kojarzenia kilku ruchów żurawia jednocześnie przy zapewnieniu priorytetu dla funkcji głównych;



Trójpunktowy mostek – redukujący naprężenia przenoszone przez ramę pojazdu



Najwyższej klasy elektroniczny system zabezpieczenia przed przeciążeniem i kontroli pracy żurawia X4 z diagnozowaniem błędów

- Graficzna informacja stopnia obciążenia siłowników
- Sygnalizacja ostrzegawcza o osiągnięciu 90% udźwigu
- Awaryjny wyłącznik bezpieczeństwa
- Sygnalizator przeglądów
- Pamięć wewnętrzna pracy żurawia.
- Informacja, o prawidłowym złożeniu żurawia do pozycji transportowej, w kabinie kierowcy
- Informacją o osiągnięciu pozycji parkowania na wyświetlaczu zewnętrznym

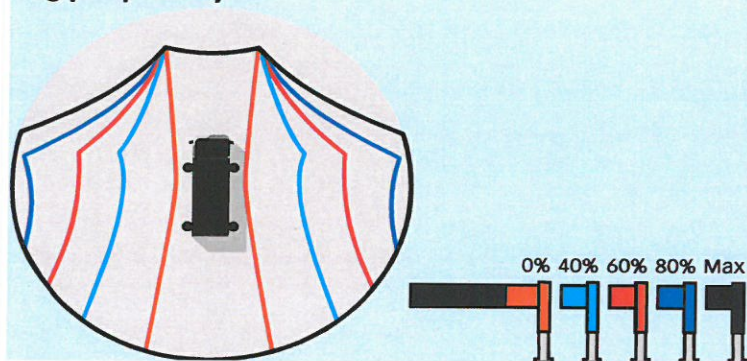



- Wskaźnik stateczności w poszczególnych sektorach pracy żurawia

Czujnik informujący o nieprawidłowym złożeniu nóg podporowych do pozycji transportowej(pozwala uniknąć wypadków i uszkodzeń) zgodne z nową dyrektywą

Zamki hydrauliczne na wszystkich funkcjach pracy żurawia (nie ma potrzeby zamykania zamków ręcznie po każdym rozłożeniu nóg podporowych żurawia)

Rozbudowany układ VSL, liniowy; udźwig żurawia proporcjonalny do rozstawienia nóg podporowych



Podstawowa belka nóg podporowych **rozsuwana hydraulicznie**, średnia (5,0m); baza żurawia szeroka – 2500mm

Zestaw montażowy

Pompa oleju hydraulicznego Sunfab SAP 47

Zbiornik oleju hydraulicznego o pojemności 100l

Lampki diodowe zamontowane na nogach podporowych poprawiające widoczność żurawia podczas jego pracy oraz informujące o stanie obciążenia.



Żuraw dodatkowo wyposażony w:

Sterowanie za pomocą dźwigni z poziomu gruntu, krzyżowe

Dodatkowy zawór hydrauliczny do sterowania nogami podporowymi

Nogi podporowe średnie (700 – 1290mm), obracane, z dodatkowym siłownikiem gazowym

Dodatkowe ślizgi ramion wysuwanych z możliwością kasowania luzów

Dwie dodatkowe funkcje hydrauliczne wraz z szybkozłączami standardowymi

Handwritten signature and number 10

Podkłady pod nogi podporowe wraz z kieszeniami

łyżka do materiałów sypkich Kinshofer KM 604-325 (pojemność 325l) z rotatorem KM 04S

Układ automatycznego smarowania 14-punktowy

1. Parametry techniczne żurawia X-Duo 112 B-3

Udźwig*

Udźwig max. 93 kNm / 9,5 tm (ADC)

3,1m –	3.150kg
4,3m –	2.200kg
5,9m –	1.560kg
7,8m -	1.140kg
9,8m -	900kg

**Podane wartości dotyczą udźwigu żurawia bez dodatkowego oprzyrządowania.*

Wysięg

- max. wysięg hydrauliczny	10,1m
- hydrauliczny wysięg ramienia	5,7m
- wysokość podnoszenia ponad poziom zamontowania	12,5m

Waga

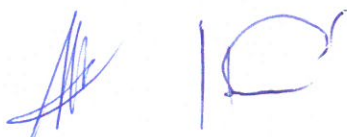
- waga urządzenia bazowego bez nóg podporowych:	ok. 1.300 kg
- waga zestawu podpór:	ok. 290kg
- waga zestawu montażowego do ramy pojazdu:	ok. 63kg

Obrót

- kąt obrotu kolumny:	406°
- moment obrotowy brutto:	14,1kNm
- dop. Max. Kąt pochylecia przy pełnym udźwigu	5°
- prędkość obrotu żurawia	15° / s

2. Warunki gwarancji i serwisu

Firma Cargotec Poland Sp. z o.o. udziela **36 miesięcy gwarancji na swój wyrób oraz 60 miesięcy na elementy strukturalne** żurawia. Warunkiem utrzymania gwarancji w powyższym wymiarze jest wykonywanie okresowych przeglądów wynikających z dokumentacji techniczno ruchowej przez autoryzowany Serwis HIAB.




3. Serwis

Posiadamy przeszkolony i uprawniony przez Urząd Dozoru Technicznego serwis, zarówno stacjonarny jak i mobilny, zapewniający pełną obsługę gwarancyjną i pogwarancyjną. Posiadamy długoletnie doświadczenie w obsłudze żurawi przemysłowych, leśnych i recyklingowych poparte kompetencją fabryk Hiaba, Multilifta, Loglifta i Jonsereda.

Punkty serwisowe na terenie naszego kraju:

- HIAB – Jawczyce k/Warszawy, serwis fabryczny, stacjonarny i mobilny
- HIAB – Wrocław, serwis fabryczny, mobilny
- HIAB – Tarnowo Podgórne, serwis fabryczny, stacjonarny i mobilny
- HIAB – Gdynia, serwis fabryczny, stacjonarny i mobilny
- HIAB dealer – PREFA ŻURAW, ul. Słoneczny Sad 17, 72-002 Dołuje k/Szczecina
- HIAB dealer – HYDROG, ul. Elewatorska 29, 15-620 Białystok
- HIAB dealer AUTOKRAN, Nowe Sady 23, 94-102 Łódź
- HIAB dealer RAF-TRUCKS, Krakuszowice 120, 32-420 Gdów
- HIAB dealer KOB-CRANE, ul. Łukasiewicza 11, 05-200 Wołomin

Z-CAGŁÓWNEGO MECHANIKA


Sławomir Walencik

